

---

## CLC Spiegelblinker ausbauen CL203

---

Beachten, der obere Strahl ist länger, nicht wie bei z.B. W204 der untere.



Eines noch vorweg, die Kappe ist einteilig, hat keinen herausnehmbaren Rahmen o.ä.

Es ist Plastik, also etwas Fingerspitzengefühl. Die Schrauben habe ich alle nur mit einem T10-Bit und der Verlängerung geschraubt (ohne Griff).



Spiegelglas abziehen:

Er hat keine Haltebügel, Klemmbügel etc. es ist einfach nur eingeklippt. Spiegelglas an der Außenseite nach vorne drücken. Nun könnt ihr mit den Fingern auf der Türseite den Spiegel mit etwas Druck nach hinten herausziehen. Die beiden Kabel der Spiegelheizung abziehen.

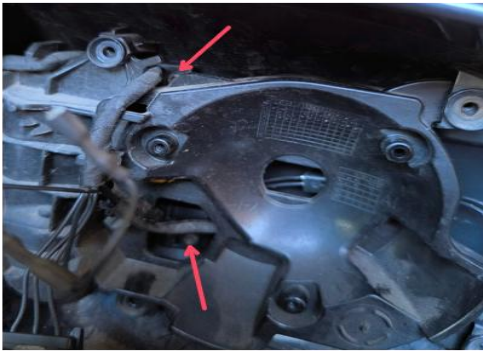


Hier mal im ausgebaute Zustand, dann wird Mechanik dahinter klarer.



Dann die Spiegelverstellung raus (grün) und die Arretierung (rot)

hier sind noch 2 etwas versteckte, die halten Blinker selbst



Stromkabel vom Blinker abziehen, das wars. Die ganze Kappe dann mit einem sanften Schlag vom Fahrzeug wech lösen.





Wenn die Kappe gelöst ist, könnt ihr sie



einfach ausnehmen

Wenn ihr die Kappe rausgezogen habt, wird der Blinker ausgebaut. Er ist nicht verklebt o.ä.



Ich hab ein Kunststoff-Montage-Werkzeug genommen und mit einem I-Fixit-Plektron die Ränder

Am „Strahl“ abgefahren – vorsichtig!

Der Zusammenbau erfolgt in umgekehrter Reihenfolge.

